

ペット脱臭機 **Air Purifier for Pet Odor**

わんにゃんクリーン

PL-100

取扱説明書(保証書付)



もくじ



安全上のご注意	P1~2
特長	P3
各部の名称	P4
ご使用前の準備	P5
運転のしかた	P6
お手入れのしかた	P7~8
フィルターの交換	P9~10
修理・サービスを依頼する前に	P11~12
主な仕様	P13
アフターサービスについて	P15
保証書	P15

このたびは、「ペット脱臭機 わんにゃんクリーン」をお買い上げいただきまして、誠にありがとうございます。正しくご使用いただくために必ず取扱説明書をよくお読みください。お読みになられたあともいつでも見られるように大切に保管してください。なお、この取扱説明書には「保証書」が付いています。



※ 本書に記載しているイラストはイメージ図です。

安全上のご注意



- ご使用になる前に、この「安全上のご注意」をよくお読みのうえ、正しくお使いください。
- ここに示した注意事項は安全に関する重大な内容を記載していますので、必ず守ってください。

	警告 誤った取り扱いをすると、人が死亡または重傷を負う可能性が想定される内容を示します。
	注意 誤った取り扱いをすると、人が傷害を負う可能性及び物的損害の発生が想定される内容を示します。(物的損害とは、家屋・家財・家畜・ペット等にかかわる拡大損害を示します。)





図記号について

	○は、「してはいけないこと」を意味しています。(左図の場合は、「分解禁止」を示します。)
	●は、「必ずすること」を意味しています。(左図の場合は、「電源プラグをコンセントから抜くこと」を示します。)

警告

	交流100V以外で使用しない。 火災や感電の原因になります。		改造しない。また、修理技術者以外の人は修理しない。 火災・感電・けがの原因になります。修理はお買い上げの販売店または当社のお客様サービス室にご相談ください。	
	電源コードを傷つけたり、破損したり、加工したり、無理に曲げたり、引っ張ったり、ねじったり、たばねたり、重いものを乗せたり、挟み込んだりしない。 電源コードが破損し、火災・感電の原因になります。			本体を水につけたり、水をかけたりしてぬらさない。 ショート・感電の原因になります。
	子供だけで使わせたり、幼児の手の届くところでは使用しない。 感電ややけど、けが、部品を誤飲の原因になります。			ぬれた手で、ACアダプターを抜き差ししない。 感電の原因になります。
	電源コードやACアダプターが傷んだり、コンセントの差し込みがゆるいときは使用しない。 感電・ショート・発火の原因になります。			使用後は必ず電源を切り、ACアダプターをコンセントから抜く。 火災や故障の原因になります。
	電源コードを引っ張った状態で使用しない。 コードがショートや断線して、火災や感電の原因になります。			異常時(こげ臭い、発煙など)は、電源を切り、ACアダプターをコンセントから抜いて使用を停止する。 火災や感電の原因になります。
	不安定な場所に置かない。 けがや故障の原因になります。			お手入れの際は、安全のためACアダプターをコンセントから抜く。 感電や火災の原因になることがあります。
	電源コードをたばねたり、タコ足配線で使用しない。 火災の原因になります。			定期的電源プラグのホコリを取る。 ホコリがたまると、湿気などで絶縁不良となり、火災の原因になります。
	ACアダプターはコンセントの奥までしっかり差し込む。 感電・ショート・発火の原因になります。			

注意

	ペットが電源コードを噛む場合は、すぐにやめさせる。 それでもやめぬ場合は、ペットから離れた場所に設置してください。		製品はテレビ、ラジオなどから1m以上はなして設置する。また、テレビやラジオなどと一緒のコンセントにACアダプターを差し込まない。 映像の乱れや雑音の原因になることがあります。	
	ネコをつめ研ぎなど、ペットのいたずらで製品にキズがつかないように、ご注意ください。 ペットの予期せぬ行動により発生した事故やケガ、破損に対する補償などは致し兼ねます。		屋外で使用しない。 故障の原因になります。	
	浴室など湿気が多い場所で使用しない。 感電や故障の原因になります。			長期間ご使用にならないときは、ACアダプターをコンセントから抜いて清掃する。 絶縁劣化による感電や漏電火災の原因になる場合があります。
	機械油など油成分が浮遊している場所で使用しない。 ひび割れによるケガの原因になります。			倒したときはACアダプターをコンセントから抜く。 倒したまま電源を入れない。 感電や故障の原因になることがあります。
	可燃性のものや火のついたタバコ・線香などを近づけない。 引火して火災の原因になります。			ACアダプターを抜くときは電源コードを持たずに必ずACアダプターを持って引き抜く。 感電やショートの原因になることがあります。
	腰掛けたり、乗ったりしない。また、倒して使用しない。 ケガや故障の原因になることがあります。			燃焼器具と一緒に使う場合は換気する。 一酸化炭素中毒の原因になります。一酸化炭素等の有害物質を除去するものではありません。
	吹出口や吸気口に指やピン・針金などの金属物等、異物を入れない。 感電や異常動作してケガの原因になります。			
	ベンジンやシンナーで拭いたり殺虫剤をかけない。 ひび割れによるケガ、ショートによる感電、引火による火災の原因になります。			
	台所で換気扇のかわりに使用しない。 換気機能はありません。			
	室内くんじょうタイプ(発煙型)の殺虫剤を使う場合は運転しない。 機器内部に薬剤成分が蓄積し、その後、吹出口から放出されて健康を害することがあります。 殺虫剤の使用後は十分換気してから運転してください。			
製品が破損した状態で使用しない。 感電や火災、ケガの原因になることがあります。				

特長

NCCO技術(ナノ密閉触媒酸化技術)について

NCCO技術は、空気中の脱臭および菌の抑制に優れています。アンモニア等の嫌なニオイやVOC(揮発性有機化合物)をナノフィルターのゼオライトに吸着させると共に酸化力を持つオゾンと化学反応させて分解・脱臭します。またオゾンは、菌やバクテリアを抑制する能力があり、効果的に部屋の空気をグリーンで快適にします。



香港科技大学(HKUST)が開発して、もともと業務用で採用された技術を家庭用に応用しました。アメリカ・ヨーロッパ・中国・香港などの地域で国際的に特許出願中の技術です。

4段階の空気清浄システム(脱臭・集じん・菌の抑制)

STEP 1 オゾン発生器

菌、バクテリア等を抑制します。



STEP 3 ナノフィルター

ゼオライトによりニオイやVOC(揮発性有機化合物)を分解・脱臭します。



STEP 2 集じんフィルター

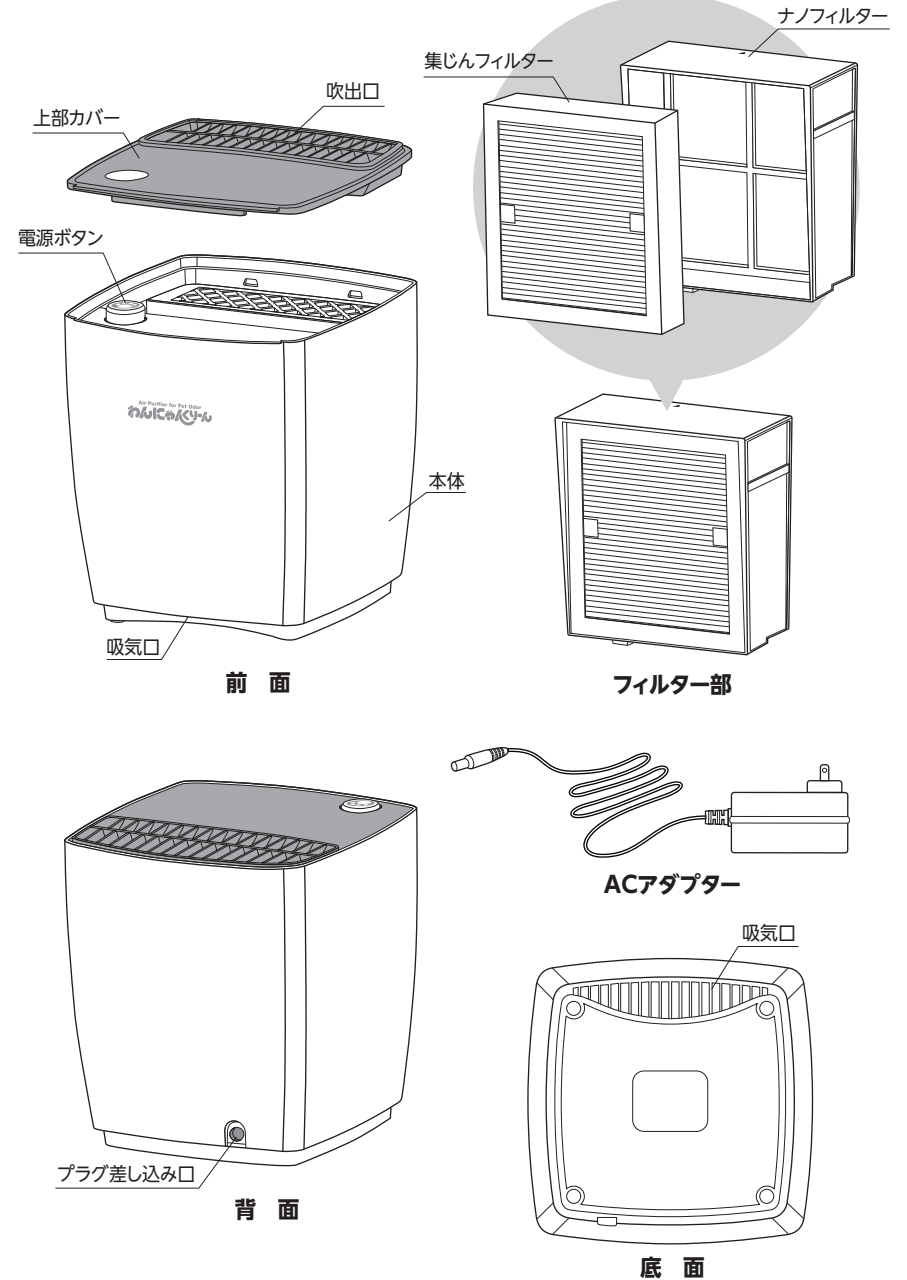
ペットの毛から花粉まで、大きささまざまな大きさのゴミ、ホコリをキャッチします。



STEP 4 送風機

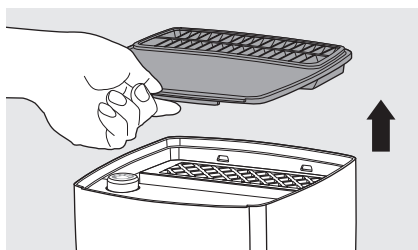
きれいな空気を排出します。

各部の名称

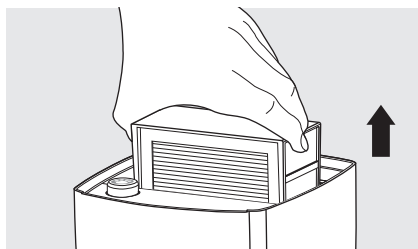


ご使用前の準備

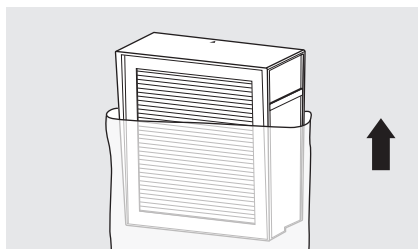
- 1.電源ボタン側から上部カバーを持ち上げて外してください。



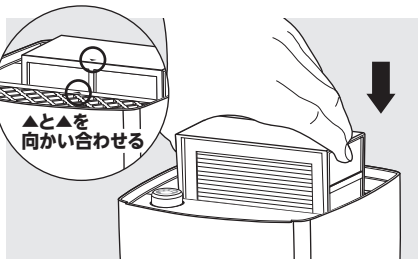
- 2.本体からフィルター部を取り出してください。



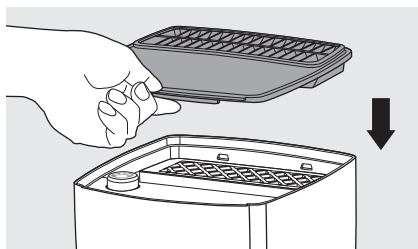
- 3.フィルター部についているフィルムの包装を取り外してください。
お買い上げ時はフィルムの包装がされていますので、包装を取り外してご使用ください。フィルムの包装を取り外しないと、故障の原因になります。



- 4.本体の▲とフィルター部の▲を向かい合わせてセットしてください。
本体にフィルター部を取り付けていない場合や正しい方向にセットされていない場合は、電源ボタンを押しても、電源ボタンのLEDが点滅して運転しません。



- 5.上部カバーは、吹出口側からセットして電源ボタン側を本体に押し込んで取り付けてください。



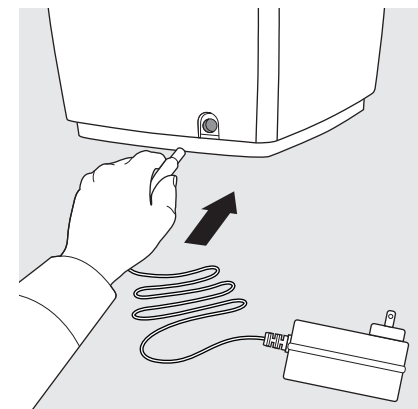
運転のしかた

本体の準備


- 1.本体のプラグ差し込み口にACアダプターのプラグを差し込んでください。
- 2.ACアダプターをコンセントに差し込んでください。

△ 警告

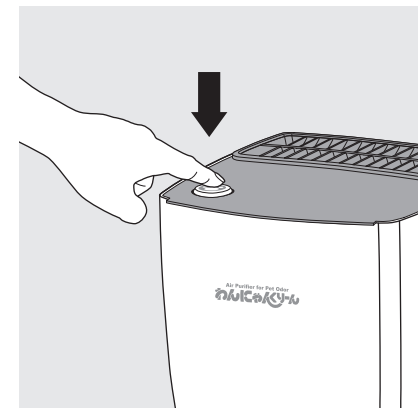
使用しないときは、ACアダプターをコンセントから抜いてください。
火災や故障の原因になります。



運転の開始/運転の停止

「:電源ボタン」を押すたびに運転モードが次のように切り替わります。

→弱風→強風→停止



運転モード	電源ボタン(LED色)	運転音(dB)	消費電力(W)
弱風	緑色	26dB	2.7W
強風	青色	45dB	5.5W

△ 注意

- ・本体は物や壁から10cm以上離れた場所に設置してください。
- ・密閉した部屋では、ときどき換気をしてください。換気作用(一酸化炭素などの除去効果)はありません。
- ・タバコの有害物質(一酸化炭素など)は除去できません。

お手入れのしかた

本体のお手入れ

本体の汚れは、水、ぬるま湯または、中性洗剤を含ませた柔らかい布をよくしぼってふきとり、さらに乾いた布でやさしくからぶきしてください。傷つきの原因となることがありますので強くこすらないでください。

⚠ 警告

お手入れの際は、必ず電源を切り、ACアダプターを抜いてください。

⚠ 注意

本体の水洗いは絶対にしないでください。



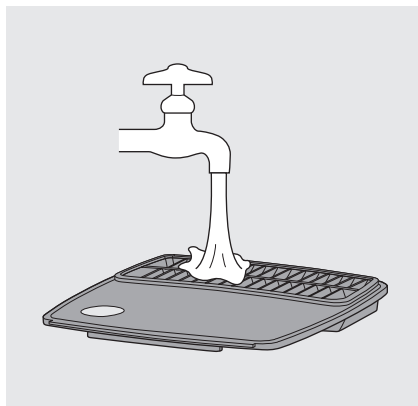
上部カバーのお手入れ

水洗いすることができます。

水洗い後は、完全に乾かしてから、本体に取り付けてください。

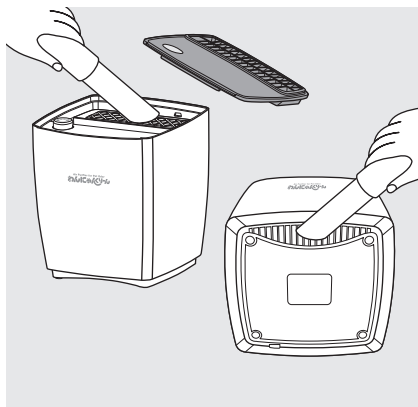
⚠ 注意

- 水洗いする際は、本体から上部カバーを取り外して行ってください。
- 本体の水洗いは絶対にしないでください。



吹出口・吸気口のお手入れ

たな用ノズル(ブラシ付)や、すき間ノズルなどを使い掃除機でホコリを吸い取ってください。

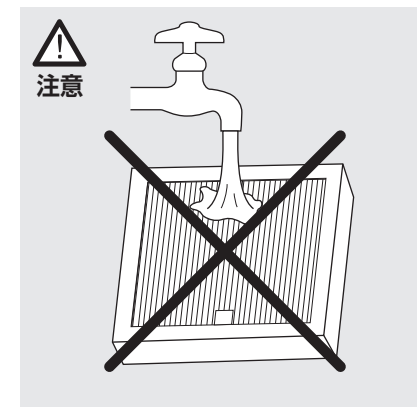
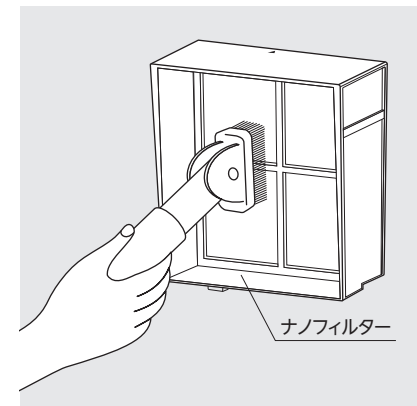
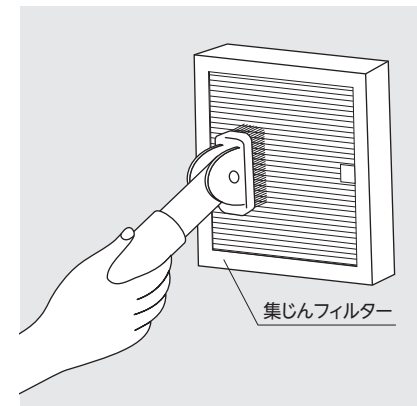


集じんフィルター・ ナノフィルターのお手入れ (2~4週間に1回)

たな用ノズル(ブラシ付)や、すき間ノズルなどを使い掃除機でホコリを吸い取ってください。フィルターを定期的に掃除しないと、性能が落ちる場合があります。

⚠ 注意

フィルター部の水洗いは絶対にしないでください。



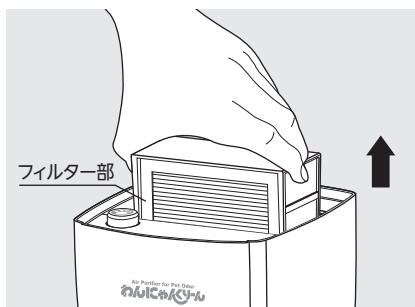
フィルターの交換

集じんフィルター・ナノフィルターの交換のしかた

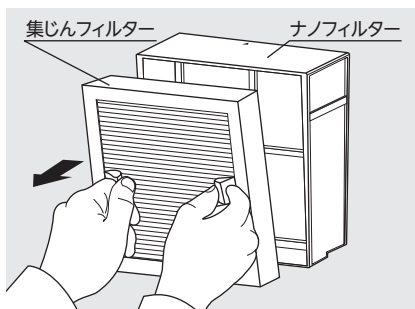
1.電源ボタン側から
上部カバーを持ち上げて外してください。



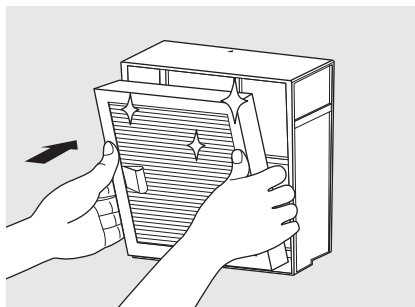
2.本体からフィルター部を取り出してください。



3.ナノフィルターから集じんフィルターを
取り外してください。

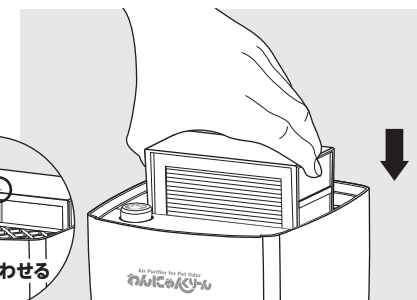


4.新しい集じんフィルターまたは、
ナノフィルターを取り付けてください。

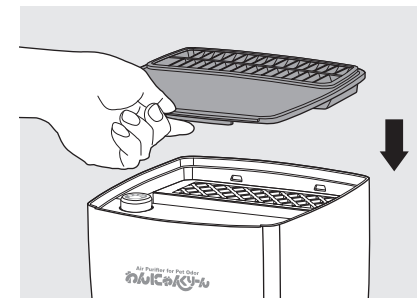


5.本体の▲とフィルター部の▲を
向かい合わせてセットしてください。

本体にフィルター部が正しい方向でセットされていない場合は、電源ボタンを押しても、電源ボタンのLEDが点滅して運転しません。



6.上部カバーは、吹出口側からセットして
電源ボタン側を本体に押し込んで取り
付けてください。



集じんフィルター・ナノフィルターの交換時期

集じんフィルターの交換の目安は、約6ヶ月です。

ナノフィルターの交換の目安は、約3年です。

△ 注意

- ・設置場所や使い方によって(ペットの多いご家庭やタバコを多く吸う部屋など)、交換時期が早くなることがあります。
- ・フィルターはニオイがとれにくくなった時も交換の目安です。

別売品 交換用集じんフィルター 2個入(型番:FF-001)
交換用ナノフィルター (型番:FF-002)

お求めの際は、本体お買い上げの販売店または当社のお客サービス室にご相談下さい。

△ 注意

フィルターは消耗品です。本体の保証期間内でも有料となります。

フィルターの廃棄について

ご使用済みのフィルターはお住まいの地域のごみ分別方法に従い廃棄してください。

集じんフィルターの材質：ポリプロピレン

ナノフィルターの材質：ポリプロピレン、ゼオライト、耐衝撃性ポリスチレン

修理・サービスを依頼する前に

このようなとき	お調べいただきたいこと	対応方法
運転しない	ACアダプターはコンセントに差し込まれていますか？	ACアダプターを確実にコンセントに差し込んでください。
電源ボタンのLEDが点滅していて運転しない	本体にフィルター部が取り付けられていますか？	本体の▲とフィルター部の▲を向かい合わせてセットしてください。(P.5参照)
	本体にフィルター部が正しい方向でセットされていますか？	本体の▲とフィルター部の▲を向かい合わせてセットしてください。(P.5参照)
風が少ない	集じんフィルターまたは、ナノフィルターが汚れていませんか？	<ul style="list-style-type: none"> ・フィルターの掃除をしてください。(P.8参照) ・フィルターを新しいものに交換してください。(P.9参照)
	フィルター部が包装されたままになっていませんか？	フィルター部の包装を取り外してください。(P.5参照)
ニオイが取れない	本体にフィルター部が取り付けられていますか？	本体の▲とフィルター部の▲を向かい合わせてセットしてください。(P.5参照)

ニオイが取れない	フィルター部が包装されたままになっていませんか？	フィルター部の包装を取り外してください。(P.5参照)
	集じんフィルターまたは、ナノフィルターが汚れていませんか？	<ul style="list-style-type: none"> ・フィルターの掃除をしてください。(P.8参照) ・フィルターを新しいものに交換してください。(P.9参照)
	吸気口または、吹出口が汚れて、目づまりしていませんか？	吸気口または、吹出口を掃除してください。(P.7参照)
	部屋が広すぎませんか？	10m ² (約6畳)までが有効範囲です。広さに応じて設置台数を増やしてください。
ニオイの元が多すぎませんか？	ニオイの元が多すぎませんか？	ペットの数などが多すぎると、効果が現れません。必要に応じて設置台数を増やしてください。
	吸気口または、吹出口に異物や塞いでるものがありますか？	異物や塞いでるものを取り除いてください。
運転中に異音がる	吸気口または、吹出口に異物や塞いでるものがありますか？	異物や塞いでるものを取り除いてください。

以上のことをお調べになり、なお具合が悪いときは、お買い上げの販売店または当社のお客様サービス室へご相談ください。

主な仕様

名称	ペット脱臭機 わんにゃんクリーン
型番	PL-100
運転モード	弱風 / 強風
運転音	弱風:26dB / 強風:45dB
消費電力	弱風:2.7W / 強風:5.5W
外形寸法	約156×176×158mm(幅/高/奥行)
質量	約1.2kg(フィルター部・ACアダプターを含む)
材質	本体:耐衝撃性ポリスチレン 上部カバー・電源ボタン:ポリカーボネート
適用床面積 ^{*1}	10m ² (約6畳)
空気清浄システム	脱臭・菌の抑制:NCCO技術 集じん:集じんフィルター
フィルター交換時期 ^{*2}	集じんフィルター:約6ヶ月 ナノフィルター:約3年
電源	ACアダプター AC100V 50/60Hz (12V 1A)
付属品	取扱説明書(保証書付き)、ACアダプター、 交換用集じんフィルター×1個
原産国	中国

※1:適用床面積は、2時間で部屋の容積の空気を循環させる目安として算出しております。

※2:運転状態や設置場所によって異なります。

仕様及び外観は、改良のため予告なく変更することがありますので、ご了承ください。

MEMO