

YAMASA

山佐デジタル万歩計

ポケット万歩[®]

取扱説明書



EX-150

- ポケット万歩[®]をお買い上げいただきありがとうございます。この製品をお使いいただくため、ご使用前にこの説明書をよくお読みください。
- お読みになったあとも、この取扱説明書をいつでも見られるところに保管しておいてください。
- ポケット万歩[®]は山佐時計計器株式会社の登録商標です。

※本書に記載しているイラストはイメージ図です。

ご注意（警告・注意）

安全上のご注意

- ◆電池や本体を幼児の手の届かないところに保管してください。
- ◆万一電池や電池フタを飲み込んだ場合は、直ちに医師と相談してください。
- ◆電池は火の中に投じないでください。破裂する恐れがあります。
- ◆電池の＋－を間違えないようにしてください。使い切った電池はすぐに取り外し、新しいものと交換してください。
- ◆本体をズボンの後ろポケットに入れないでください。ケガをしたり、本体が破損する恐れがあります。
- ◆病み上がり、ケガをしたあとのリハビリや長期間運動していない人は、無理をせず体調に合わせて、歩く速さ、量を少しずつ増やしましょう。



注意 取扱上のご注意

- ◆防水構造ではありません。水がかかる場所での使用、保管は避けてください。
- ◆直射日光の当たるところ、暖房器具の近く、ホコリ、湿気の多いところでの使用、保管は避けてください。
- ◆分解したり、内部をいじったりしないでください。
- ◆本体に強い衝撃を与えたり、落としたり、踏んだりしないでください。
- ◆汚れを落とすとき、ベンジン、シンナー、ガソリンなどを使用しないでください。
- ◆長期間（3ヶ月以上）使用しない時は電池を取り外しておいてください。
- ◆本体をポケットやカバンで携帯電話機と同じ処に入れて密着した場合、誤作動する可能性があります。携帯電話機とは離して使用してください。

ご注意（警告・注意）

⚠ 水濡れにご注意ください。

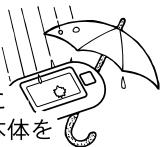
本体は防水構造ではありませんので、水濡れに注意してください。

水濡れさせた認識が無くても下記のような状況によっては水分が侵入して本体内部を腐食させる可能性があります。

衣類と一緒に洗ってしまった。



雨の日に屋外で本体を取り出した。



ポケットに入れていて汗で濡れた。



濡った物と一緒にポケットやバッグに入れた。



濡れたところに置いた。



濡れた手で操作した。

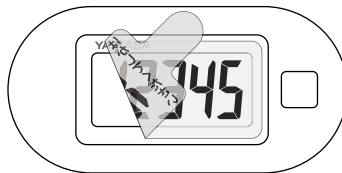


無償保証期間内でも水濡れによる故障は有償修理になります。

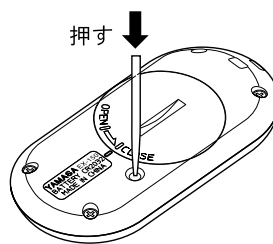
— 3 —

初めて使うとき

1. 本製品の前面に貼られているシールをはがしてください。



2. 電池を入れてください。
電池の入れ方・外し方(9ページ)参照。
3. 折れにくい細い棒などでシステムリセットスイッチを押してください。



4. 使用できます。

— 4 —

ご使用方法

歩数を正しく測るために、胸ポケットや抱えたカバンなどでご使用下さい。

- ポケットでの使用：ポケットにそのまま入れて使用できます。ズボンの後ろポケットには入れないでください。座った時に破損する恐れがあります。



- カバンでの使用：ポケットや仕切の中に入れてください。



- 首からさげる：

首からさげる使用法は計測に誤差が生じる場合があります。



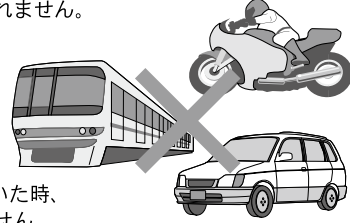
注) 本体を腰やカバンなどにぶら下げて使用しないで下さい。

— 5 —

次のような場合、正しい測定が出来ない可能性があります

平地での歩行動作が基本です。（毎分100～120歩程度の早さで歩く）
次のような場合、正しい測定ができない可能性があります。

1. 腰やカバンにぶら下げた時や、足または腰に当たって不規則な動きをしているバッグの中に入れていた時など、本体が不規則に動く場合は正しくカウントされません。
2. すり足のような歩き方やサンダル、ゲタ、ゾウリなどの履き物で歩いた時は正確にカウントされません。また、混雑した街などで歩行が乱れた時なども、正確にカウントされません。
3. 立ったり座ったりする時や、乗り物などの上下振動の多いところなどでは正確にカウントされません。
4. ジョギングなど歩行以外のスポーツをしたり、非常にゆっくり歩いた時、階段や山登りなどの急斜面の昇り降りでは正確にカウントされません。



※ ポケットやカバンに入れる時の振動や歩行以外の振動を歩数計測しないようにするため、歩き始めから10歩未満は歩数計測がされません。継続歩行があると、それまでの歩数をまとめて一度に表示します。

変だな？と思ったら・・・

こんな時	原因	対処方法
何も表示しない	電池の⊕⊖の向きが間違っている	電池を正しく入れ直してください
	電池の残量がなくなった	すみやかに新しい電池（CR2032）と交換してください
表示の値が違う	装着方法が間違っている	【装着方法について】の項目をご覧ください
	不規則な歩行をしている	常に一定のリズムで規則正しく歩くように心がけてください
表示内容がおかしい		システムリセットスイッチを押してください

※ 上記の方法でも直らない場合は、山佐・お客様サービス室までお問い合わせください。



省電力モードについて

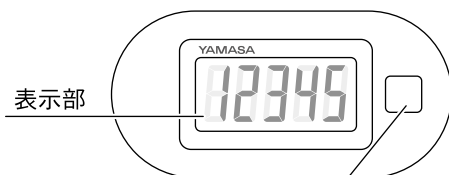
1分間ボタン操作および歩行がない場合、表示が消えて省電力モードになります。
再点灯させる場合には、ボタン操作をするか、本体に振動を加えてください。

— 6 —

— 7 —

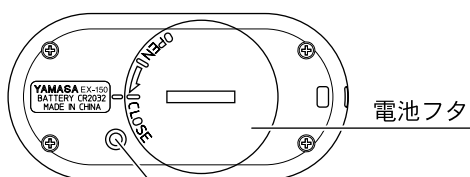
入っているもの・各部の名称

	2. お試し用電池 (CR2032/1個)
	
3. 取扱説明書(本書)	



クリアボタン

2秒以上押して歩数表示を0にします。



電池フタ

システムリセットスイッチ

表示内容がおかしい時や
電池交換時に押します。

— 8 —

